



REGISTRAZIONE E ISCRIZIONE

L'iscrizione agli **eventi, seminari e workshop** e alla **visita virtuale** delle **vetrine degli espositori** avviene dal sito di **JOB&Orienta**

www.joborienta.info



Accedi al portale JOB&Orienta

SEI GIÀ ISCRITTO?

NO

SI

Vuoi visitare le **vetrine** e la **mappa interattiva**?

Vuoi partecipare agli **eventi degli espositori**

Seleziona la voce **"registrazione visita interattiva"**

Individua un **evento di interesse** dalla pagina "Programma Culturale Streaming" nel tuo giorno di visita e seleziona la corrispondente voce **"REGISTRATI"**



Compila il form di iscrizione

REGISTRAZIONE COMPLETATA! ORA PUOI ACCEDERE ALLA TUA AREA RISERVATA

REGISTRAZIONE COMPLETATA! RICEVERAI UNA MAIL DI CONFERMA CON LINK PER ACCESSO DIRETTO

Inserisci le credenziali per accedere all'evento

HAI REGISTRATO PIÙ PERSONE?

Visita l'elenco dei numerosi espositori e la mappa interattiva per trovare scuole, Università, enti di formazione, istituzioni...

Ti saranno **inviati più biglietti**. Consegna il biglietto ad ogni persona in modo che possa inserire **i propri dati** e visitare in autonomia l'evento

Visita i tuoi espositori preferiti

Prenota un appuntamento con loro tramite il servizio **"ONE TO ONE"** Ti permetterà di avere personalmente un **colloquio** con gli espositori che preferisci!!



COSA SI PUÒ FARE

Visitare la **mappa interattiva**, le **vetrine** degli espositori e **interagire** con loro tramite il **ONE TO ONE**

Partecipare ad un **evento live**

Interagire con i relatori attraverso una **"chat"** con moderatore

Ricevere **l'attestato di partecipazione** all'evento



SUPPORTO OPERATIVO

job@layx.it

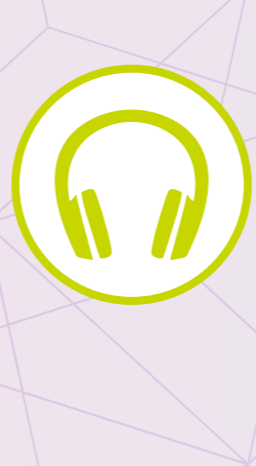
049 /8726599



COSA DEVE AVERE IL PARTECIPANTE

● Accessori consigliati

Per un efficace utilizzo del canale audio è consigliata la disponibilità di **cuffie** o **auricolari**



● Connettività

La **banda minima Internet** richiesta per la fruizione di un evento live con l'utilizzo del canale video è di **3 Mbps**



● Versioni del browser web supportate

Chrome

ultime versioni 32 bit/64 bit

Internet Explorer 11

(32 bit/64 bit)

Edge

Mozilla Firefox 52

o versioni successive

Safari 11

e versioni successive



● Dispositivi

Computer desktop e notebook

(Windows 7 o versioni successive, MacOS Sierra o versioni successive)

Tablet

(Android, iOS, Windows Surface)

Smartphone

(Android, iOS)

