



Ufficio Scolastico Regionale per la Sicilia -  
Via G. Fattori, 60 - 90146 Palermo

## **PNRR scuola 4.0. Linee guida e azioni di accompagnamento. Supporto USR**

Ignazio Testoni  
Referente regionale PNRR USR Sicilia



# Gruppo supporto USR Sicilia

- D.T. Patrizia Agata Fasulo, Coordinatrice;
- D.T. Patrizia Abate;
- D.S. Irene Marcellino;
- Dott. Antonino Cuccia e Prof.ssa Daniela Culò, componenti l'Unità di missione PNRR presso l'USR Sicilia, con compiti di formazione, supporto e accompagnamento delle istituzioni scolastiche per lo sviluppo di progetti finanziati con il PNRR;
- Prof. Arcangelo Pignatone, coordinatore Équipe formativa territoriale;
- Prof. Ignazio Testoni, Referente USR Sicilia PNRR con compiti di collegamento con l'Unità di missione PNRR e monitoraggio.

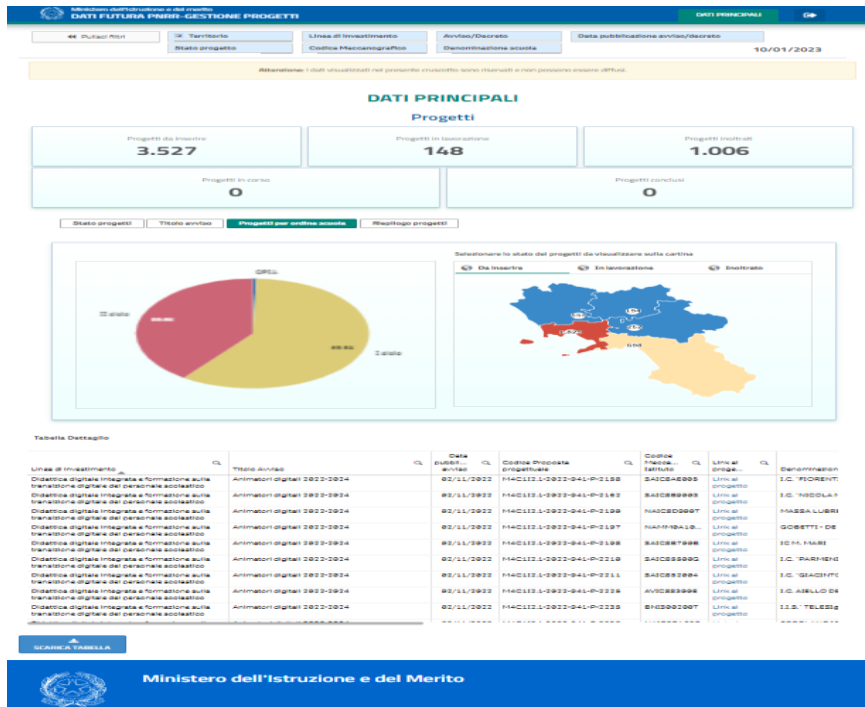
<https://usr.sicilia.it/index.php/usr-pnrr>

[drsi.grupposupportopnrr@istruzione.it](mailto:drsi.grupposupportopnrr@istruzione.it)

## Cruscotto “FUTURA PNRR – GESTIONE PROGETTI”

- Accedono a questo spazio i referenti regionali e i componenti il Gruppo di supporto al PNRR;
- Il cruscotto consente di avere una visione d’insieme sui finanziamenti erogati nell’ambito del Piano Nazionale di Ripresa e Resilienza e consente di monitorare lo stato delle proposte progettuali presentate dalle scuole. Offre inoltre la possibilità di aggregare i dati su più dimensioni e di visualizzare le informazioni a vari livelli: da quello regionale a quello specifico di singola scuola.
- I dati sono utilizzati esclusivamente per lo svolgimento dei compiti di supporto alle scuole per l’attuazione del PNRR e non possono essere diffusi attraverso altri canali.

# Cruscotto "FUTURA PNRR - GESTIONE PROGETTI"



- Intestazione con navigazione e filtri;
- Dati principali;
- Grafici e mappe sullo stato dei progetti, titolo avviso, progetti per ordine scuola e riepilogo dei progetti
- Tabella di dettaglio sui progetti
- Indicatori
- Lista target associati alla candidatura

## Cruscotto “FUTURA PNRR – GESTIONE PROGETTI”

I dati principali a livello regionale di tutte le Linee di investimento, che vengono visualizzati sono i seguenti:

- Numero totale progetti da inserire (progetti per i quali il soggetto attuatore non ha ancora effettuato alcun accesso alla compilazione del progetto);
- Numero totale progetti in lavorazione (progetti per i quali il soggetto attuatore ha in corso la compilazione del formulario);
- Numero totale progetti inoltrati (progetti che sono già stati presentati al Ministero);
- Numero totale progetti in corso (progetti che sono stati avviati);
- Numero totale progetti conclusi (progetti che sono stati conclusi) .
- La visualizzazione di questi dati è dinamica, pertanto i numeri variano consistentemente con i filtri applicati dall'utente.

## Dati disponibili al 20.1.2023

Linea di investimento Didattica digitale integrata e formazione sulla transizione digitale del personale scolastico

- 13 Progetti da inserire;
- 5 progetti in lavorazione
- 794 progetti inoltrati;

# Dati disponibili al 20.1.2023

## Linea di investimento 4.0

- 786 Progetti da inserire;
- 264 progetti in lavorazione
- 2 progetti inoltrati;